

LA DÉPÊCHE PEI #3

**” DÉPISTAGE
DESCANCERS**
Centre de coordination
La Réunion

L'infolettre des professionnels de santé

Prévention & dépistages des cancers

DOCS - Dépistage Organisé du cancer du sein

DOCCR- Dépistage Organisé du cancer colorectal

DOCCU - D.O. du cancer du col de l'utérus

**Favoriser la
participation aux
dépistages des
cancers à La
Réunion grâce au
dialogue**



**1 400
Ambassadeurs
en 2023**

MERCI !

Patients, étudiants, professionnels de santé, salariés en entreprises,... informés sur la prévention & le dépistage organisé des cancers. Près de 1 400 personnes ont bénéficié en direct, au cours de cette année 2023, de nos actions de sensibilisation (conférences, ateliers Sobatkoz par l'art, atelier autosurveillance mammaire, check up individuels sur stands,)

LE MOT DE LA PRESIDENTE

Chèr(e)s Collègues,
Tout d'abord, je tiens à vous remercier pour votre collaboration de chaque instant dans le déploiement des programmes de dépistages organisés des cancers.

Depuis la mise en œuvre du Dépistage Organisé des cancers du sein à La Réunion en 2004, nous avons fait preuve d'adaptabilité dans nos pratiques, pour honorer les différentes recommandations nationales et permettre une couverture optimale. Un nouveau changement apparaît puisque l'invitation des publics à réaliser leurs dépistages des cancers sera désormais réalisée par la CGSS à horizon 2024. Le CRCDC prend ses dispositions et continue d'assurer le reste de ses missions.

Je vous invite donc à rester mobilisés dans un seul but : la détection précoce des cancers, pour une prise en charge rapide et efficace de nos patients. Le CRCDC sera confronté à d'autres enjeux au cours de cette année, comme le sujet de la dématérialisation de la mammographie dans chacun des centres agréés au DOCS, ou l'amélioration de la participation au dépistage du cancer colo-rectal. J'en appelle donc à votre collaboration, vous qui êtes au plus près des patients. En attendant, permettez-moi de vous souhaiter, au nom de toute l'équipe du CRCDC, une excellente année 2024, dans la santé et la joie.

Au plaisir de travailler ensemble,
Dr Raphaële HOARAU

Rdv sur les réseaux
CRCDC La Réunion



www.depistage-cancers-la-reunion.re

#DOCCU #HPV

#PREVENTIONDUCANCERDUCOLDELUTERUS

Dépistage du cancer du col de l'utérus :

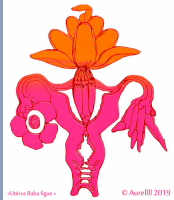
Mémorisons le schéma :

25 ans : cytologie complète

26 ans : cytologie complète si première normale

29 ans : cytologie complète si les 2 premières normales

De 30 à 65 ans : test HPV tous les 5 ans



#HPV #VACCINATION

Sensibilisons à la vaccination HPV, remboursée de 11 à 14 ans pour les filles ET les garçons, afin d'endiguer les cancers HPV-induits. Une campagne de vaccination nationale est actuellement menée en classe de cinquième pour favoriser l'accessibilité et l'information à ce mode de prévention.



LA 1ÈRE ÉDITION DES BALADES BLEUES

Plus de 80 personnes ont participé à la 1ère édition des "balades bleues" le 4 mars 2023 à Etang-Salé, dans le cadre des actions Mars Bleu, mois consacré à la sensibilisation au dépistage du cancer colorectal - Organisation Dr Yaesh BADAT - CRCDC Réunion, soutenue par la SGOI en association avec Clinifutur.

DOCCR #DEPISTAGEDUCANCERCOLORECTAL LEVONS LES FREINS !

Gardons en tête l'objectif d'une participation à 45% de la population cible et continuons d'informer nos patients. Les freins à la réalisation du test immunologique identifiés* :

- manque d'informations
- difficulté pour récupérer le kit
- pudeur dans la manipulation des selles
- freins culturels, peur du résultat

Plus on en parle, plus on augmente la probabilité de réalisation !

*Sondage ProsSanté CRCDC 2020



**LA CARTE DES PHARMACIES PARTENAIRES À LA RÉUNION
SUR NOTRE SITE INTERNET**



**REMISE DU KIT DE DÉPISTAGE :
200 PHARMACIEN.NE.S FORMÉ.S.**

SUR NOTRE SITE INTERNET

#DOCS

#DEPISTAGEDUCANCERDUSEIN

La mammo, mais pas que...

L'Institut National du cancer préconise, dès l'âge de 25 ans, une palpation mammaire annuelle par le médecin traitant, gynécologue ou sage-femme. Ce geste, en plus de s'assurer de la bonne santé des seins des patientes, les invite à être attentives à leur poitrine et réaliser leur dépistage, au moment venu.



• **Mammographie : rassurer les patientes sur les délais**

Lors de nos actions de terrain, nous entendons parfois que les femmes ont des difficultés à obtenir un rendez-vous pour leur mammographie, ou encore que les délais sont importants. Il convient de les encourager à persévérer, la mammographie restant le seul examen de référence concernant le dépistage du cancer du sein.

TRANSMISSIONNONS !

- #COOPERATION
- #TRANSMISSIONDESRESULTATS
- #PARCOURSPATIENT



Pour mener à bien notre mission de suivi des dépistages, nous avons grand besoin que vous nous communiquiez les résultats que vous jugez pertinents, de tout examen complémentaire mené auprès de vos patient.e.s : IRM, biopsie, coloscopie...

A quoi ça sert ?

- > Suivi optimal des patient.e.s (relances, ré-intégration ou exclusion dans le parcours)
- > Transmission des données anonymisées pour l'étude, l'évaluation (indicateurs des dépistages), et au besoin le réajustement des programmes par les instances nationales
- > Feed Back sur votre patientèle : chaque année, nous vous envoyons les statistiques globales régionales & personnalisées.



Rétro Photos
Octobre 2023 - Formation IFSI



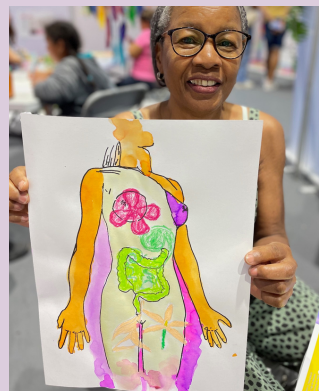
INFOS/ CONFERENCE EPU/TABLE RONDE /FORMATIONS DEPISTAGES ORGANISES DES CANCERS LE CRCDC VOUS RENCONTRE

- > Vous souhaitez organiser un évènement d'informations sur mesure ?
Contactez-nous :
0262 30 90 90 crcdc-reunion@orange.fr



ZOOM Action innovante. Mafate a vu rose les 18 & 19 novembre à l'occasion d'un Kozé Santé à La Nouvelle, avec des professionnels (CHU, réseau IRIS, CRCDC) & des patientes témoins. Organisation RUN ODYSSEA.

L’AFFICHE “ Tienbolokor contre les cancers” réalisée avec la classe d’ambassadeurs santé du Collège Paul Hermann à Saint-Pierre, accompagnée de Mme Eva Angeli, & de la Team CRCDC.



“Mon Corps Endémik” Expo pédagogique sur la prévention des cancers, en collaboration avec l’artiste Aurelll’ Art accueille chaque année de nouvelles oeuvres, issues des ateliers de sensibilisation de proximité.

SCAN ME



#ACTIONSDEPREVENTION
#PROMOTION #OUTILS
#MEDIAS

RESSOURCES 974

Les membres du Comité Technique interviewés dans les MEDIAS réunionnais
REPLAY sur la page YouTube / Galerie Médias

#MarsBleu #JuinVert #OctobreRose

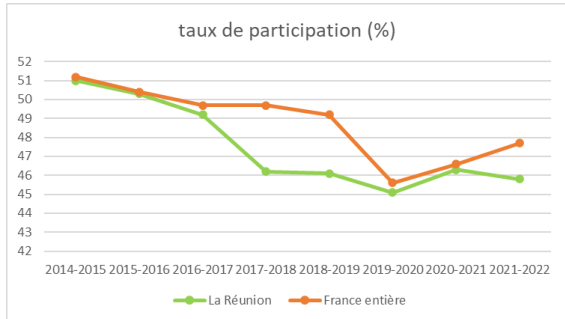


Les réunionnais(e)s
& le dépistage organisé des cancers



Dépistage Organisé du Cancer du Sein
Evolution participation

#DOCS 2014-2022 France/Réunion*



Le taux de participation au dépistage organisé du cancer du sein à la Réunion en 2022 est encourageant, puisqu'il n'est pas loin du taux national sur la même année. Nous observons :

- Une baisse de l'offre en sénologie sur l'île (décroissance du nombre de radiologues sénologues)
- L'arrêt temporaire de l'activité d'un cabinet radio pour problème de mammographe
- Des difficultés rencontrées pour la prise de RDV du fait de l'offre décroissante et de la digitalisation de la prise de rdv
- Une augmentation de la population cible réunionnaise

France 47,7% DOCS 2021-2022 Réunion 45,8%

Pour aller plus loin...

Les résultats de mammographie sont normaux dans 95% des cas. A ce jour, 172 cancers ont été détectés en 2022 à La Réunion :

- 145 cancers invasifs dont 2 micro invasifs
- 27 cancers in-situ

Parmi ces 172 cancers, 3 ont été découverts par le deuxième lecteur

Les dernières données accessibles pour le dépistage du CCU sont les chiffres de 2018-2020 :

France 59% DOCCU 2018-2020 Réunion 65%

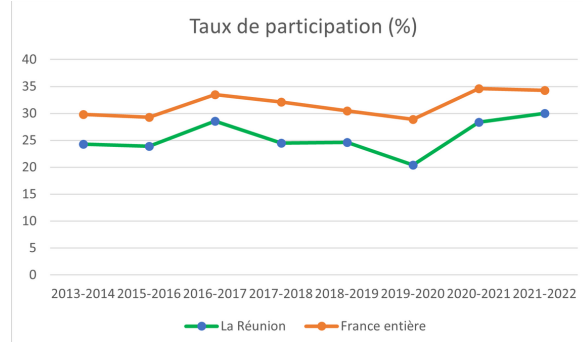


**#PARTICIPATION
#INDICATEURS
#OBJECTIFS**



Dépistage Organisé du Cancer Colorectal
Evolution participation

#DOCCR 2014-2022 France/Réunion*



2021 fut une année exceptionnelle avec un rattrapage de la période COVID... Difficile de faire mieux ! Si en 2022 le taux de participation est moins important qu'en 2021, il s'améliore en comparaison au passé. Faisons en sorte que cela continue !

France 34,3% DOCCR 2021-2022 Réunion 29,7%

Pour aller plus loin...

Nombre de tests réalisés en 2022 à La Réunion : 25 638

Nombre de tests non analysables non refaits : 1 223 (4,1 %)

Nombre de tests positifs : 767 (3,1%)

Un effort peut être fourni dans l'information des patients quant aux modalités de réalisation du test (envoi postal le jour même du prélèvement, en début de semaine car analyse en métropole au laboratoire CERBA).

Nous pouvons nous réjouir d'un taux de participation DOCCU supérieur à la moyenne nationale, tout en rappelant que le CCU est le 3ème cancer féminin à la Réunion, alors qu'il occupe la 12ème place en métropole.

*taux de participation Insee standardisés

